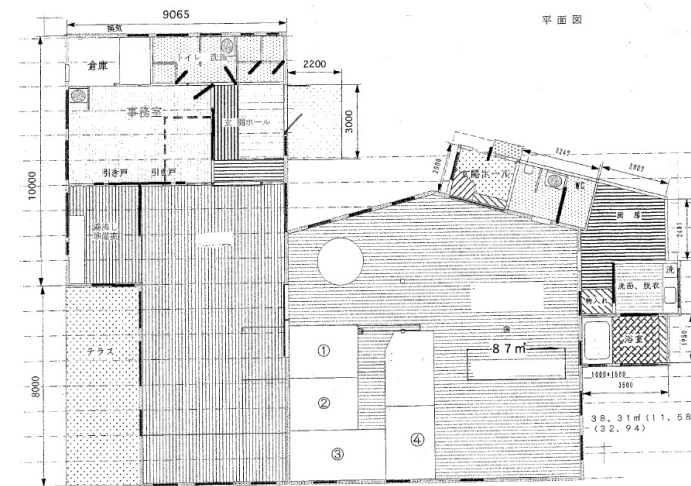


| | | | | |
|------|--------------------|----------------------|------|----------------|
| 物件種別 | 売店舗(事務所) | | | |
| 物件名 | みやき町売店舗・事務所 | | | |
| 間取り | | | | |
| 価格 | 3,900万円 | | | |
| | 坪単価 - 円 | | | |
| 所在地 | 佐賀県三養基郡みやき町原古賀7471 | | | |
| 交通機関 | 路線バス大電前バス停:徒歩5分 | | | |
| 建物 | 物件構造 | RC | 階建 | 1階 |
| | 専有面積 | 公簿 264.6㎡(80.04坪) | 建築年月 | 2005年01月(築14年) |
| | 主要採光部 | | | |
| 土地 | 面積 | 公簿 1,417.54㎡(428.8坪) | | |
| | 地目 | 宅地 | 道路 | |
| | 土地権利 | 所有権 | 現況 | 空家 |
| | 接道状況 | 状況:一方・北 | | |
| 区域 | 都市計画 | 非線引区域 | 用途地域 | 無指定 |
| | 建ぺい率 | 60% | 容積率 | 200% |
| 引渡し | 相談 | | | |
| 設備等 | 電気:九州電力、上水道:公営水道 | | | |



備考:・最適用途:保養所用地

※資料と現況が異なる場合は、現況を優先させていただきます。 ※事業用物件の場合営業可能な業種が制限される場合がありますので、必ずご確認ください。



TOMカンパニー株式会社

〒840-0801 佐賀県佐賀市駅前中央2丁目9-7
 営業時間:AM10:00~PM6:00
 宅地建物取引業者免許番号 佐賀県知事(6)第1876号



TEL **0952-20-1212** FAX0952-20-1214

定休日:毎週水曜日

E-mail:t@tomcompany.com

ホームページ:http://www.tomcompany.com/

■取引態様:仲介

他にもたくさん情報掲載中♪

トムカンパニー 検索

Map(縮小)



Map(拡大)



周辺環境

学校情報

※周辺環境の最新情報は、事前にご確認願います。
※各施設までの道路距離は、参考値のため実際の距離とは異なる場合があります。
※学校区はご確認ください。