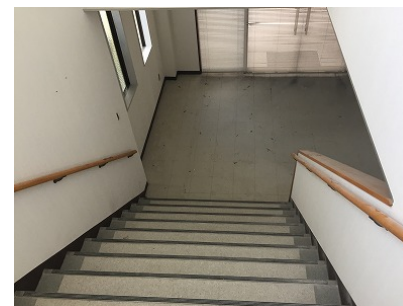
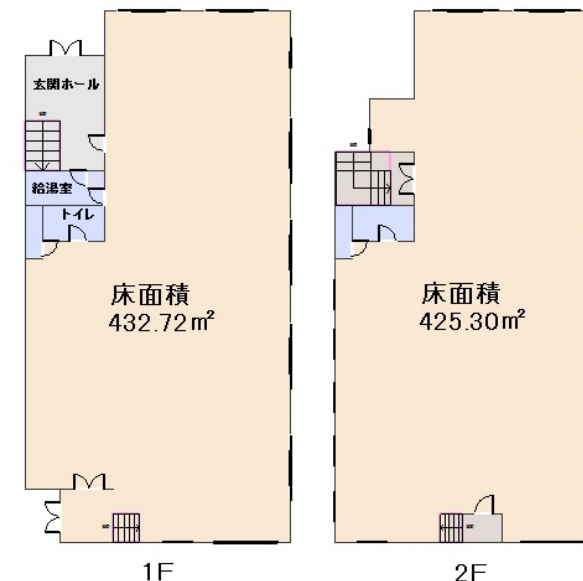


物件種別	<b>売店舗(事務所)</b>		
物件名	<b>本庄町売り事務所(南部バイパス沿い)</b>		
間取り			
価格	<b>13,370万円</b>		
	坪単価 - 円		
所在地	佐賀県佐賀市本庄町本庄966-1		
交通機関	路線バス高伝寺前バス停:徒歩1分		
建物	物件構造	鉄骨造	階建 2階
	専有面積	公簿 858.02㎡(259.55坪)	建築年月 1990年06月(築26年)
	主要採光部		
土地	面積	公簿 1,372.15㎡(415.07坪)	
	地目	宅地	道路
	土地権利	所有権	現況 空家
	接道状況	状況:三方・西(佐賀市道約6m)・南(佐賀市道約4m)・北(国道約22.3m)	
区域	都市計画	市街化区域	用途地域
	建ぺい率	60%	容積率 200%
引渡し	相談		
設備等	倉庫・男女別トイレ 電気:九州電力 ガス:プロパンガス、上水道:公営水道、雑排水:下水道、汚水:下水道、雨水:側溝		



**備考:**●仲介手数料:4,396,680円(税込)

(取引態様:専媒)・屋外広告物第3種許可地域内。屋外広告塔が基準高さを超過のため、撤去か超過する部分の是正が必用で、費用は買主様負担になります。・公簿での売買になります、一部未確定の為確定測量をされる場合は 買主様負担になります。966-1の土地は実測で129.71㎡ふえております。・用途地域が二つに分かれています。いずれも建ぺい率60%、容積率200%。

北側前面道路境界から南方へ50mまでの部分:準住居地域(建ぺい率角地緩和あり10%加算) 北側道路境界から南方へ50mを超える部分:第一種住居地域  
北側接道21.82m、西側接道(隅切り含む)約98.31m、南側接道約12.25m

※資料と現況が異なる場合は、現況を優先させていただきます。 ※事業用物件の場合営業可能な業種が制限される場合がありますので、必ずご確認下さい。



**TOMカンパニー株式会社**

〒840-0801 佐賀県佐賀市駅前中央2丁目9-7  
営業時間:AM10:00~PM6:00  
宅地建物取引業者免許番号 佐賀県知事(6)第1876号



TEL **0952-20-1212** FAX0952-20-1214

定休日: **毎週水曜日**

E-mail: [t@tomcompany.com](mailto:t@tomcompany.com)

ホームページ: <http://www.tomcompany.com/>

■取引態様:専任媒介

他にもたくさん情報掲載中♪

トムカンパニー 検索

Map(縮小)



周辺環境

- 1 グッデイ佐賀本庄店 徒歩8分

※周辺環境の最新情報は、事前にご確認願います。  
 ※各施設までの道路距離は、参考値のため実際の距離とは異なる場合があります。  
 ※学校区はご確認ください。

Map(拡大)



学校情報