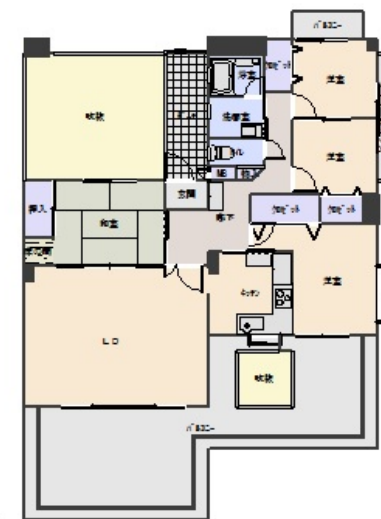
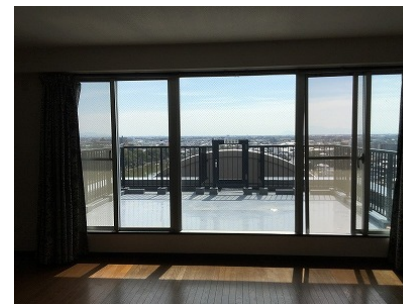


物件種別	<b>中古マンション</b>		
物件名	<b>エスポワール堀川</b>		
間取り	4LDK		
価格	<b>1,550万円</b>		
所在地	佐賀県佐賀市堀川町2-26		
建物	物件構造	SRC	階数 13階/13階建
	専有面積	壁芯98.94㎡(29.92坪)	建築年月 1995年02月(築22年)
	主要採光部	南	
区域	都市計画	市街化区域	用途地域 商業地域
	建ぺい率	80%	容積率 400%
管理費等	管理費:8,500円 町費(月額:500円)修繕積立金:11,600円		
駐車場	無し 備考:順番待ちです		
現況	空家 / 引渡し 相談		
設備等	最上階、南面バルコニー、南向き、CATV、オートロック、システムキッチン 電気:九州電力 ガス:都市ガス、上水道:公営水道、雑排水:下水道、汚水:下水道、雨水:側溝		



概略図の為現地確認願います。



備考:●仲介手数料:567,000円(税込)

・13階建て最上階からの眺望を楽しめます♪29.5㎡のベランダも魅力的です。・町費は2ヶ月に1回(偶数月)引落¥1,000円・水道代は2ヶ月に1回請求(偶数月)その月の27日に引落・南向き

※資料と現況が異なる場合は、現況を優先させていただきます。 ※事業用物件の場合営業可能な業種が制限される場合がありますので、必ずご確認下さい。



**TOMカンパニー株式会社**

〒840-0801 佐賀県佐賀市駅前中央2丁目9-7  
営業時間:AM10:00~PM6:00  
宅地建物取引業者免許番号 佐賀県知事(6)第1876号



TEL **0952-20-1212** FAX0952-20-1214

定休日:毎週水曜日

E-mail:t@tomcompany.com

ホームページ:http://www.tomcompany.com/

■取引態様:一般媒介

他にもたくさん情報掲載中♪

トムカンパニー 検索

Map(縮小)



周辺環境

Map(拡大)



学校情報

※周辺環境の最新情報は、事前にご確認願います。  
※各施設までの道路距離は、参考値のため実際の距離とは異なる場合があります。  
※学校区はご確認ください。