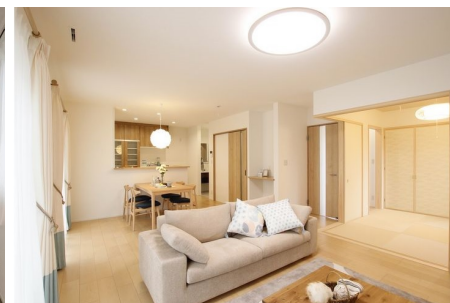
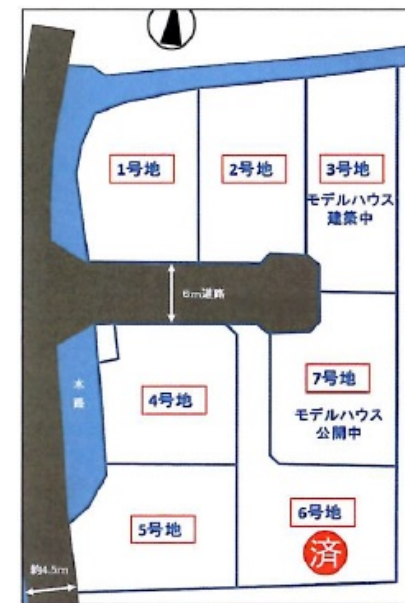


| | | | |
|------|--|-------------------|--------------------|
| 物件種別 | 新築住宅 | | |
| 物件名 | 建売住宅7号地 | | |
| 間取り | 4LDK | | |
| 価格 | 4,566万円 | | |
| | 坪単価 - 円 | | |
| 所在地 | 佐賀県佐賀市鬼丸町329-11 | | |
| 交通機関 | 路線バス佐大裏バス停:徒歩4分 | | |
| 建物 | 物件構造 | 軽量鉄骨造 | 階建 2階 |
| | 専有面積 | | 建築年月 2016年01月(築1年) |
| | 主要採光部 | | |
| 土地 | 面積 | 公簿 208.62㎡(63.1坪) | |
| | 地目 | 宅地 | 道路 |
| | 土地権利 | 所有権 | 現況 空家 |
| | 接道状況 | 状況:一方・北西 | |
| 区域 | 都市計画 | 市街化区域 | 用途地域 第一種住居地域 |
| | 建ぺい率 | 60% | 容積率 200% |
| 引渡し | 相談 | | |
| 設備等 | 電気:九州電力 ガス:都市ガス、上水道:公営水道、雑排水:下水道、汚水:下水道、雨水:側溝 | | |



備考:

・建築:パナホーム株式会社・建築確認番号:・H27確認縦西評福01239号
 ・最適用途:住宅用地・地勢:平坦

※資料と現況が異なる場合は、現況を優先させていただきます。 ※事業用物件の場合営業可能な業種が制限される場合がありますので、必ずご確認下さい。



TOMカンパニー株式会社

〒840-0801 佐賀県佐賀市駅前中央2丁目9-7
 営業時間:AM10:00~PM6:00
 宅地建物取引業者免許番号 佐賀県知事(6)第1876号



TEL **0952-20-1212** FAX0952-20-1214

定休日: **毎週水曜日**
 E-mail: t@tomcompany.com
 ホームページ: <http://www.tomcompany.com/>

■取引態様:その他

他にもたくさん情報掲載中♪

トムカンパニー 検索

Map(縮小)



Map(拡大)



周辺環境

- 1 城南中学校 徒歩25分
- 2 赤松小学校 徒歩10分

学校情報

- 城南中学校
- 赤松小学校

※周辺環境の最新情報は、事前にご確認願います。
 ※各施設までの道路距離は、参考値のため実際の距離とは異なる場合があります。
 ※学校区はご確認ください。