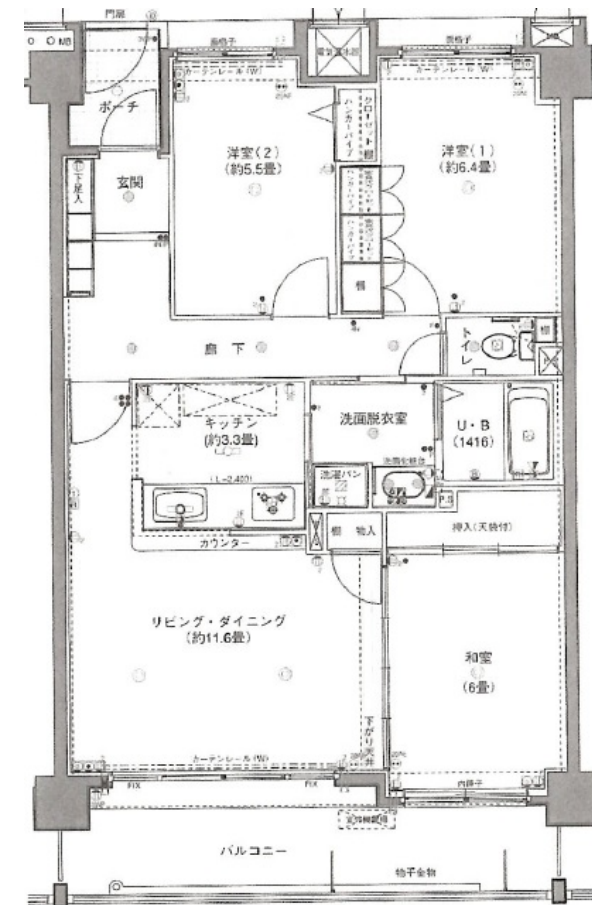


物件種別	<b>中古マンション</b>			
物件名	<b>サーパス佐賀駅前第2</b>			
間取り	3LDK(LDK11.6・洋6.4・5.5・和6)			
価格	<b>1,590万円</b>			
所在地	佐賀県佐賀市神野東4丁目3-4			
交通機関	路線バス佐賀学園北バス停:徒歩1分 長崎本線佐賀駅:徒歩8分			
建物	物件構造	RC	階数	5階/6階建
	専有面積	公簿73.2㎡(22.14坪)	建築年月	2001年07月(築17年)
	主要採光部	南		
区域	都市計画	市街化区域	用途地域	近隣商業地域
	建ぺい率		容積率	
管理費等	管理費:8,400円 町費(月額:500円)修繕積立金:14,100円			
駐車場	有り(7,000円)			
現況	所有者居住中 / 引渡し 相談			
設備等	洗髪洗面化粧台、温水洗浄便座、南面バルコニー、南向き、オール電化、IHクッキングヒーター、オートロック、エレベーター、駐車場有り、システムキッチン 電気:九州電力、上水道:公営水道、雑排水:下水道、汚水:下水道			



備考:●仲介手数料:579,960円(税込)

※資料と現況が異なる場合は、現況を優先させていただきます。 ※事業用物件の場合営業可能な業種が制限される場合がありますので、必ずご確認ください。



**TOMカンパニー株式会社**

〒840-0801 佐賀県佐賀市駅前中央2丁目9-7  
営業時間:AM10:00~PM6:00  
宅地建物取引業者免許番号 佐賀県知事(6)第1876号



TEL **0952-20-1212** FAX0952-20-1214

定休日:毎週水曜日

E-mail:t@tomcompany.com

ホームページ:http://www.tomcompany.com/

■取引態様:専任媒介

他にもたくさん情報掲載中♪

トムカンパニー 検索

Map(縮小)



Map(拡大)



周辺環境

- |   |       |       |
|---|-------|-------|
| 1 | 成章中学校 | 徒歩21分 |
| 2 | 神野小学校 | 徒歩13分 |

学校情報

- 成章中学校
- 神野小学校

※周辺環境の最新情報は、事前にご確認願います。  
※各施設までの道路距離は、参考値のため実際の距離とは異なる場合があります。  
※学校区はご確認ください。