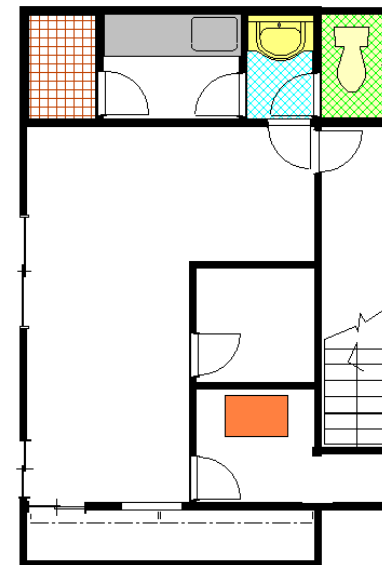


物件種別	店舗・事務所		
物件名	K'sビル2F		
間取り			
賃借条件	賃料: 4.00万円		
	敷金: 2ヶ月 礼金: 1ヶ月		
所在地	佐賀県佐賀市成章町1-32		
交通機関	路線バス唐人1丁目バス停:徒歩1分		
	路線バス佐賀駅:徒歩10分		
建物	物件構造	木造	階建
	専有面積	33.5㎡(10.13坪)	建築年月
	主要採光部	1985年05月(築32年)	
管理費等	共益費:- 町費:未確認		
駐車場	駐車場無		
現況	空室 / 引渡し 即時		
設備等	トイレ有り ガス:プロパンガス 上水道:公営水道 排水:下水道		
契約期間	2年 ・更新手数料:無し ・更新事務手数料:10,800円		
保険等	家財保険加入の必要があります		
保証会社	無し		

**備考:**

※現況渡しとなります。

※資料と現況が異なる場合は、現況を優先させていただきます。 ※事業用物件の場合営業可能な業種が制限される場合がありますので、必ずご確認下さい。

**TOMカンパニー株式会社**

〒840-0801 佐賀県佐賀市駅前中央2丁目9-7
営業時間:AM10:00~PM6:00
宅地建物取引業者免許番号 佐賀県知事(6)第1876号



TEL **0952-20-1212** FAX0952-20-1214

定休日: **毎週水曜日**

E-mail: t@tomcompany.com

ホームページ: <http://www.tomcompany.com/>

手数料負担の割合 貸主 100% 借主
手数料配分の割合 元付 50% 客付 50%
■取引態様:その他

他にもたくさん情報掲載中♪

トムカンパニー 検索

Map(縮小)



周辺環境

Map(拡大)



学校情報

※周辺環境の最新情報は、事前にご確認願います。
※各施設までの道路距離は、参考値のため実際の距離とは異なる場合があります。
※学校区はご確認ください。