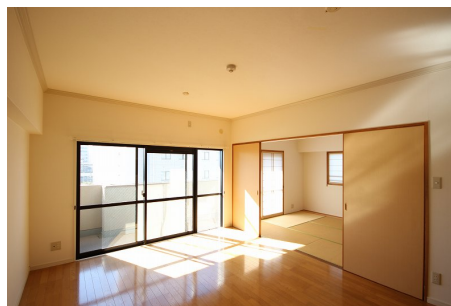


物件種別	<b>マンション</b>			
物件名	<b>グレイスマナーージュ佐賀駅前 401</b>			
間取り	3LDK			
賃借条件	賃料: <b>10.50万円</b>			
	敷金: 無し 礼金: 2ヶ月			
所在地	佐賀県佐賀市神野東2丁目1-25			
交通機関	路線バス佐賀駅: バスで8分			
建物	物件構造	SRC	所在階	4階 / 14階建
	専有面積	72.37㎡(21.89坪)	建築年月	1998年11月(築20年)
	主要採光部	南		
管理費等	管理費: 0円 町費: 未確認			
駐車場	駐車場空有(1台目: 7,000円) 備考: 機械式			
現況	空室 / 引渡し 即時			
設備等	洗面化粧台、温水洗浄便座、南面バルコニー、南向き、バルコニー、追焚機能有り、角部屋、防犯カメラ、クローゼット2ヶ所、宅配ボックス、駅徒歩5分以内、カウンターキッチン、オートロック、エレベーター、システムキッチン ガス: プロパンガス 上水道: 公営水道 排水: 下水道			
契約期間	2年 ・更新手数料: 無し ・更新事務手数料: 10,800円 ・保険更新料: 2年毎に18000円			
保険等	家財保険加入の必要があります			
保証会社	必須 ジェイリース(株)月額賃料等の80%			

**備考:**

※資料と現況が異なる場合は、現況を優先させていただきます。 ※事業用物件の場合営業可能な業種が制限される場合がありますので、必ずご確認下さい。

**TOMカンパニー株式会社**

〒840-0801 佐賀県佐賀市駅前中央2丁目9-7  
営業時間: AM10:00~PM6:00  
宅地建物取引業者免許番号 佐賀県知事(6)第1876号



TEL **0952-20-1212** FAX 0952-20-1214

定休日: **毎週水曜日**

E-mail: [t@tomcompany.com](mailto:t@tomcompany.com)

ホームページ: <http://www.tomcompany.com/>

手数料負担の割合 貸主 借主 100%  
手数料配分の割合 元付 客付 100%

■取引態様: 仲介

他にもたくさん情報掲載中♪

トムカンパニー 検索

Map(縮小)



Map(拡大)



周辺環境

学校情報

※周辺環境の最新情報は、事前にご確認願います。  
※各施設までの道路距離は、参考値のため実際の距離とは異なる場合があります。  
※学校区はご確認ください。