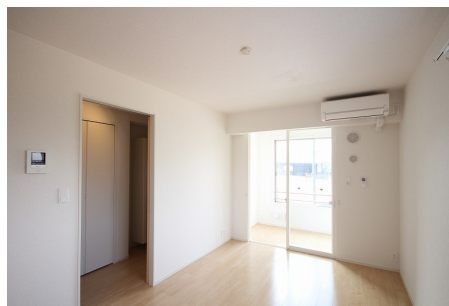


物件種別	アパート		
物件名	Arisa II 103		
間取り	1LDK (LDk10.2 洋6)		
賃借条件	賃料: 5.85万円		
	敷金: 無し 礼金: 1ヶ月		
所在地	佐賀県佐賀市光1丁目6-9		
建物	物件構造	木造	所在階 1階 / 2階建
	専有面積	47.66㎡(14.41坪)	建築年月 2018年09月
	主要採光部	西	
管理費等	共益費: 1,800円 町費(・月額:500円)		
駐車場	駐車場空有(1台目:3,240円) 備考:※縦列区画5400円		
現況	空室 / 引渡し 即時		
設備等	TVドアホン、洗髪洗面化粧台、エアコン2基、温水洗浄便座、浴室乾燥機、追焚機能有り、シューズボックス、ウォークインクローゼット、カウンターキッチン、システムキッチン ガス:都市ガス 上水道:公営水道 排水:下水道		
契約期間	2年 ・保険更新料:2年毎に18000円		
保険等	家財保険加入の必要があります		
保証会社	必須 初回15,000円 月額2%		



間取り



備考:●その他初期費用:クリーニング費(43,200円)

※資料と現況が異なる場合は、現況を優先させていただきます。 ※事業用物件の場合営業可能な業種が制限される場合がありますので、必ずご確認ください。



TOMカンパニー株式会社

〒840-0801 佐賀県佐賀市駅前中央2丁目9-7
営業時間:AM10:00~PM6:00
宅地建物取引業者免許番号 佐賀県知事(6)第1876号



TEL **0952-20-1212** FAX0952-20-1214

定休日: **毎週水曜日**

E-mail: t@tomcompany.com

ホームページ: <http://www.tomcompany.com/>

手数料負担の割合 貸主 借主 100%
手数料配分の割合 元付 客付 100%

■取引態様:仲介

他にもたくさん情報掲載中♪

トムカンパニー 検索

Map(縮小)



Map(拡大)



周辺環境

学校情報

※周辺環境の最新情報は、事前にご確認願います。
※各施設までの道路距離は、参考値のため実際の距離とは異なる場合があります。
※学校区はご確認ください。