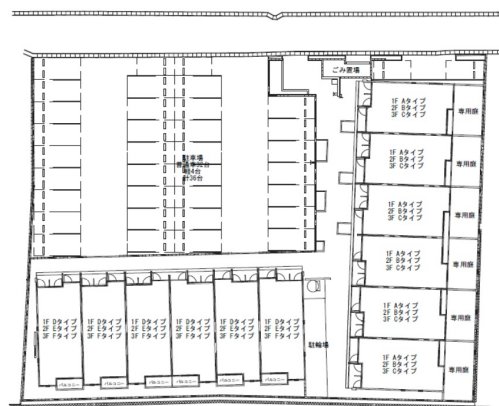
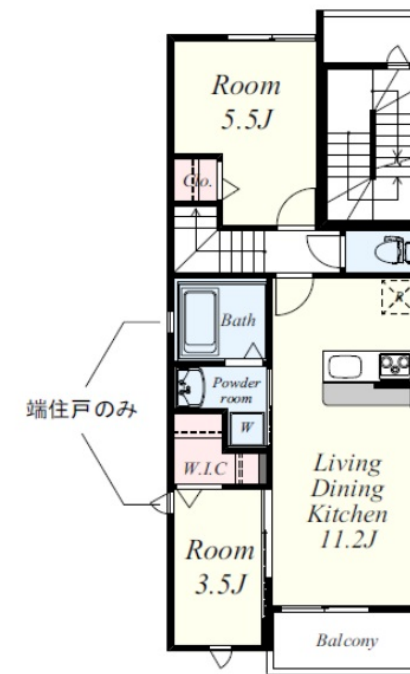


物件種別	アパート			
物件名	プレミアム県庁前 210			
間取り	2LDK (LDK11.2洋5.5・3.5)			
賃借条件	賃料: 6.40万円			
	敷金: 0.5ヶ月 礼金: 1.5ヶ月			
所在地	佐賀県佐賀市高木町137			
建物	物件構造	木造	所在階	2階 / 3階建
	専有面積	49.23㎡(14.89坪)	建築年月	2018年09月
	主要採光部	南		
管理費等	共益費: 3,000円 町費: 未確認			
駐車場	駐車場空有(1台目: 5,400円) 備考: 軽3,240円 ※空き要確認			
現況	未完成 / 引渡し 2018年9月上旬			
設備等	TVドアホン、エアコン、洗髪洗面化粧台、温水洗浄便座、南面バルコニー、追焚機能有り、シューズボックス、防犯カメラ、ウォークインクローゼット、宅配ボックス、クローゼット、カウンターキッチン、システムキッチン ガス: プロパンガス 上水道: 公営水道 排水: 下水道			
契約期間	2年 ・更新手数料: 無し ・更新事務手数料: 無し ・保険更新料: 2年毎に22000円			
保険等	家財保険加入の必要があります			
保証会社	必須 月額 賃料等の1%			



西 配置図 東



【2階】

E 住戸専有面積 49.23㎡

備考:

※資料と現況が異なる場合は、現況を優先させていただきます。 ※事業用物件の場合営業可能な業種が制限される場合がありますので、必ずご確認下さい。



TOMカンパニー株式会社

〒840-0801 佐賀県佐賀市駅前中央2丁目9-7
営業時間: AM10:00~PM6:00
宅地建物取引業者免許番号 佐賀県知事(6)第1876号

TEL 0952-20-1212 FAX 0952-20-1214

定休日: 毎週水曜日

E-mail: t@tomcompany.com

ホームページ: <http://www.tomcompany.com/>手数料負担の割合 貸主 100% 借主
手数料配分の割合 元付 50% 客付 50%
■取引態様: 仲介

他にもたくさん情報掲載中♪

トムカンパニー 検索

Map(縮小)



Map(拡大)



周辺環境

学校情報

※周辺環境の最新情報は、事前にご確認願います。
※各施設までの道路距離は、参考値のため実際の距離とは異なる場合があります。
※学校区はご確認ください。