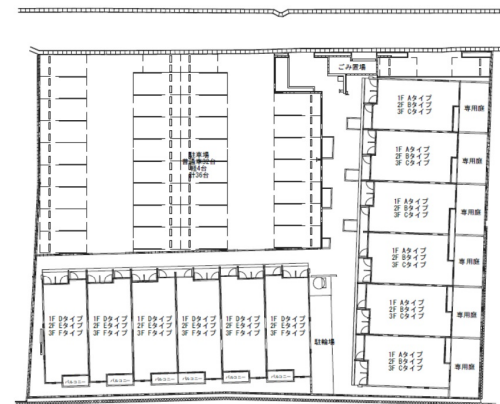
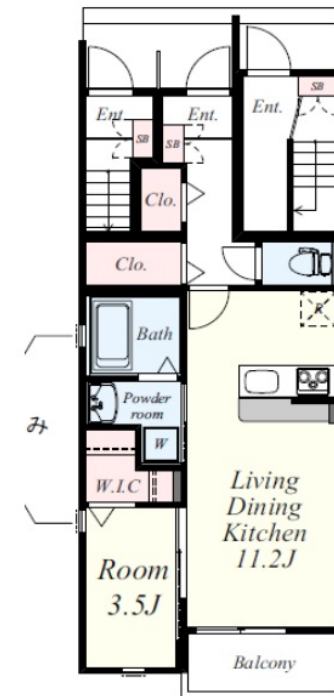


| | | | | |
|------|---|----------------|------|----------|
| 物件種別 | アパート | | | |
| 物件名 | プレミアム県庁前 111 | | | |
| 間取り | 1LDK (LDK11.2洋3.5) | | | |
| 賃借条件 | 賃料: 5.30万円 | | | |
| | 敷金: 0.5ヶ月 礼金: 1.5ヶ月 | | | |
| 所在地 | 佐賀県佐賀市高木町137 | | | |
| 建物 | 物件構造 | 木造 | 所在階 | 1階 / 3階建 |
| | 専有面積 | 40.38㎡(12.21坪) | 建築年月 | 2018年09月 |
| | 主要採光部 | 南 | | |
| 管理費等 | 共益費: 3,000円 町費: 未確認 | | | |
| 駐車場 | 駐車場空有(1台目: 5,400円) 備考: 軽3,240円 ※空き要確認 | | | |
| 現況 | 未完成 / 引渡し 2018年9月上旬 | | | |
| 設備等 | TVドアホン、エアコン、洗髪洗面化粧台、温水洗浄便座、専用庭、南面バルコニー、追焚機能有り、シューズボックス、防犯カメラ、ウォークインクローゼット、クローゼット2ヶ所、宅配ボックス、カウンターキッチン、システムキッチン ガス: プロパンガス 上水道: 公営水道 排水: 下水道 | | | |
| 契約期間 | 2年 ・更新手数料: 無し ・更新事務手数料: 無し ・保険更新料: 2年毎に22000円 | | | |
| 保険等 | 家財保険加入の必要があります | | | |
| 保証会社 | 必須 月額 賃料等の1% | | | |



西 配置図 東



【1階】

D 住戸専有面積
40.38㎡

備考:

※資料と現況が異なる場合は、現況を優先させていただきます。 ※事業用物件の場合営業可能な業種が制限される場合がありますので、必ずご確認下さい。



TOMカンパニー株式会社

〒840-0801 佐賀県佐賀市駅前中央2丁目9-7
営業時間: AM10:00~PM6:00
宅地建物取引業者免許番号 佐賀県知事(6)第1876号

TEL 0952-20-1212 FAX 0952-20-1214

定休日: 毎週水曜日

E-mail: t@tomcompany.com

ホームページ: <http://www.tomcompany.com/>手数料負担の割合 貸主 100% 借主
手数料配分の割合 元付 50% 客付 50%

■取引態様: 仲介

他にもたくさん情報掲載中♪

トムカンパニー 検索

Map(縮小)



周辺環境

Map(拡大)



学校情報

※周辺環境の最新情報は、事前にご確認願います。
 ※各施設までの道路距離は、参考値のため実際の距離とは異なる場合があります。
 ※学校区はご確認ください。