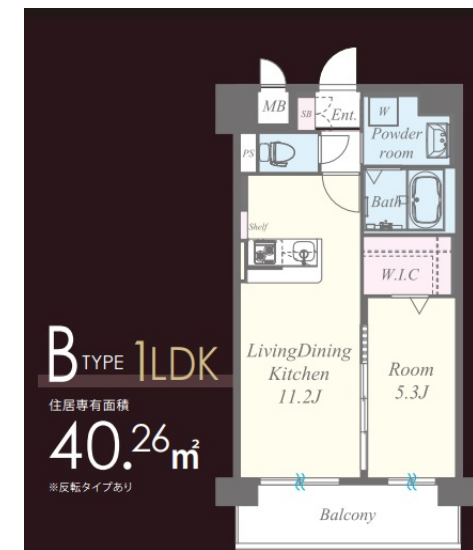
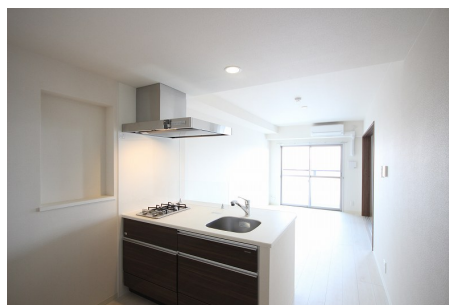


物件種別	<b>マンション</b>		
物件名	<b>ブランシェ駅南 305</b>		
間取り	1LDK (LDK11.2洋5.3)		
賃借条件	賃料: <b>6.70万円</b>		
	敷金: 28,000ヶ月 礼金: 100,000ヶ月		
所在地	佐賀県佐賀市駅南本町4-19		
建物	物件構造	RC	所在階 3階 / 7階建
	専有面積	40.26㎡(12.17坪)	建築年月 2018年01月
	主要採光部	東	
管理費等	管理費: 5,000円 町費(・月額:500円)		
駐車場	駐車場空有(1台目:9,720円) 備考:※空き要確認		
現況	空室 / 引渡し 即時		
設備等	TVドアホン、エアコン、洗髪洗面化粧台、温水洗浄便座、浴室乾燥機、バルコニー、追焚機能有り、シューズボックス、ウォークインクローゼット、宅配ボックス、オートロック、エレベーター、システムキッチン 上水道:公営水道 排水:下水道		
契約期間	2年 ・保険更新料:2年毎に22000円		
保険等	家財保険加入の必要があります		
保証会社	必須 月額 賃料等の1%		



※実際と異なる場合は現況優先



**備考:**

※資料と現況が異なる場合は、現況を優先させていただきます。 ※事業用物件の場合営業可能な業種が制限される場合がありますので、必ずご確認下さい。



**TOMカンパニー株式会社**

〒840-0801 佐賀県佐賀市駅前中央2丁目9-7  
営業時間:AM10:00~PM6:00  
宅地建物取引業者免許番号 佐賀県知事(6)第1876号



TEL **0952-20-1212** FAX0952-20-1214

定休日: **毎週水曜日**

E-mail: [t@tomcompany.com](mailto:t@tomcompany.com)

ホームページ: <http://www.tomcompany.com/>

手数料負担の割合 貸主 借主 100%  
手数料配分の割合 元付 客付 100%

■取引態様:仲介

他にもたくさん情報掲載中♪

トムカンパニー 検索

Map(縮小)



周辺環境

Map(拡大)



学校情報

※周辺環境の最新情報は、事前にご確認願います。  
 ※各施設までの道路距離は、参考値のため実際の距離とは異なる場合があります。  
 ※学校区はご確認ください。