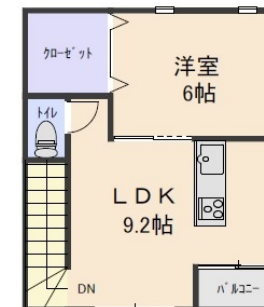


物件種別	<b>アパート</b>			
物件名	<b>アインズ多布施 B</b>			
間取り	1LDK (LDK9.2洋6)			
賃借条件	賃料: <b>6.00万円</b>			
	敷金: 1ヶ月 礼金: 1ヶ月			
所在地	佐賀県佐賀市多布施1丁目6-30			
建物	物件構造	鉄骨造	所在階	1階 / 2階建
	専有面積	49.14㎡(14.86坪)	建築年月	1977年08月(築40年)
	主要採光部	南		
管理費等	共益費: - 町費:未確認			
駐車場	駐車場空有(賃料に込み:1台)			
現況	空室 / 引渡し 即時			
設備等	TVドアホン、エアコン、洗髪洗面化粧台、最上階、温水洗浄便座、南面バルコニー、南向き、CATV、ウォークインクローゼット、カウンターキッチン			
契約期間	2年 ・保険更新料:2年毎に15000円			
保険等	家財保険加入の必要があります			
保証会社	必須 初回 賃料等の80%			

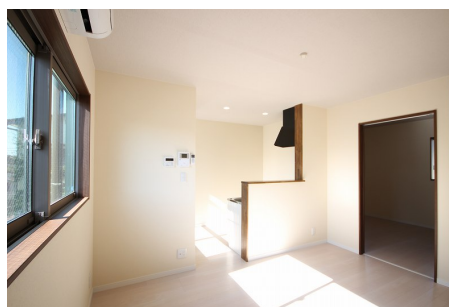


1階



2階

※実際と異なる場合は現況を優先します



備考:リフォーム / 改装:2018年1月(フルリノベーション)

※資料と現況が異なる場合は、現況を優先させていただきます。 ※事業用物件の場合営業可能な業種が制限される場合がありますので、必ずご確認ください。



**TOMカンパニー株式会社**

〒840-0801 佐賀県佐賀市駅前中央2丁目9-7  
営業時間:AM10:00~PM6:00  
宅地建物取引業者免許番号 佐賀県知事(6)第1876号



TEL **0952-20-1212** FAX0952-20-1214

定休日: **毎週水曜日**

E-mail: [t@tomcompany.com](mailto:t@tomcompany.com)

ホームページ: <http://www.tomcompany.com/>

手数料負担の割合 貸主 借主 100%  
手数料配分の割合 元付 客付 100%

■取引態様: 仲介

他にもたくさん情報掲載中♪

トムカンパニー 検索

Map(縮小)



周辺環境

Map(拡大)



学校情報

※周辺環境の最新情報は、事前にご確認願います。  
 ※各施設までの道路距離は、参考値のため実際の距離とは異なる場合があります。  
 ※学校区はご確認ください。