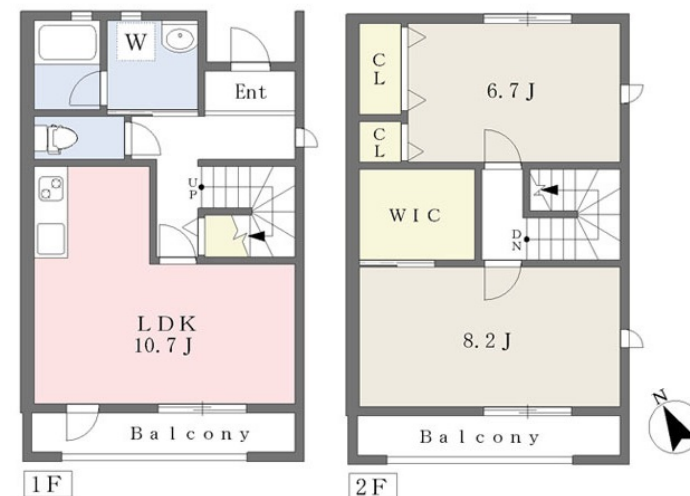


物件種別	<b>アパート</b>			
物件名	<b>ウイングコート多久 C 101</b>			
間取り	2LDK (LDK10.7洋8.2・6.7)			
賃借条件	賃料: <b>5.80万円</b>			
	敷金:無し 礼金:1ヶ月			
所在地	佐賀県多久市北多久町小侍1046-6			
建物	物件構造	木造	所在階	1階 / 2階建
	専有面積	71.21㎡(21.54坪)	建築年月	2017年12月
	主要採光部	南		
管理費等	共益費:2,000円 町費(・月額):2,100円)			
駐車場	駐車場空有(1台目:3,240円) 備考:縦列区画			
現況	空室 / 引渡し 即時			
設備等	TVドアホン、エアコン、洗髪洗面化粧台、最上階、温水洗浄便座、南面バルコニー、浴室乾燥機、南向き、24時間換気システム、追焚機能有り、角部屋、CATV、シューズボックス、ウォークインクローゼット、駅徒歩5分以内、クローゼット、システムキッチン ガス:プロパンガス 上水道:公営水道 排水:下水道			
契約期間	2年 ・更新手数料:20,000円			
保険等	家財保険加入の必要があります			
保証会社	利用可 初回 月額賃料等の80%			



備考:●その他初期費用:駐車場プレート代(2,160円) ●その他月額費用:CATV代(972円)、Nサポート(972円)

※資料と現況が異なる場合は、現況を優先させていただきます。 ※事業用物件の場合営業可能な業種が制限される場合がありますので、必ずご確認下さい。



**TOMカンパニー株式会社**

〒840-0801 佐賀県佐賀市駅前中央2丁目9-7  
営業時間:AM10:00~PM6:00  
宅地建物取引業者免許番号 佐賀県知事(6)第1876号



TEL **0952-20-1212** FAX0952-20-1214

定休日:毎週水曜日

E-mail:t@tomcompany.com

ホームページ:http://www.tomcompany.com/

手数料負担の割合 貸主 借主 100%  
手数料配分の割合 元付 客付 100%

■取引態様:仲介

他にもたくさん情報掲載中♪

トムカンパニー 検索

Map(縮小)



周辺環境

Map(拡大)



学校情報

※周辺環境の最新情報は、事前にご確認願います。  
 ※各施設までの道路距離は、参考値のため実際の距離とは異なる場合があります。  
 ※学校区はご確認ください。