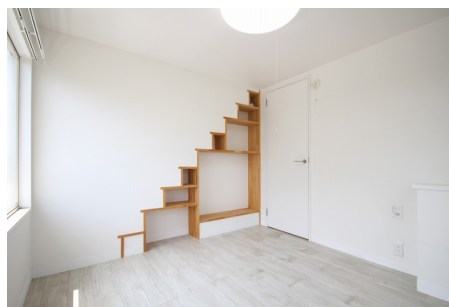
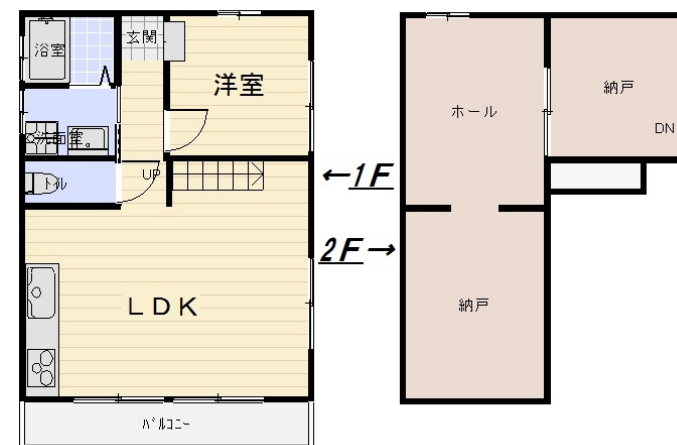


物件種別	<b>アパート</b>			
物件名	<b>ボン・メゾン 201</b>			
間取り	1LDK (ロフト付き)			
賃借条件	賃料: <b>5.50万円</b>			
	敷金: 無し 礼金: 1ヶ月			
所在地	佐賀県佐賀市高木瀬東4丁目4-43			
建物	物件構造	木造	所在階	2階 / 2階建
	専有面積	38.88㎡(11.76坪)	建築年月	
	主要採光部	南		
管理費等	共益費: - 町費: 未確認			
駐車場	駐車場空有(賃料に込み: 1台)			
現況	空室 / 引渡し 相談			
設備等	エアコン、洗髪洗面化粧台、最上階、温水洗浄便座、南面バルコニー、南向き、照明付、バルコニー、角部屋、内装リフォーム済、シューズボックス、システムキッチン ガス: プロパンガス 上水道: 公営水道			
契約期間	2年 ・保険更新料: 2年毎に18000円			
保険等	家財保険加入の必要があります			
保証会社	必須 賃料の80%			

**備考:**

※小型犬1匹飼育相談可(家賃5,000円&礼金1ヶ月アップ)

※資料と現況が異なる場合は、現況を優先させていただきます。 ※事業用物件の場合営業可能な業種が制限される場合がありますので、必ずご確認下さい。

**TOMカンパニー株式会社**

〒840-0801 佐賀県佐賀市駅前中央2丁目9-7  
営業時間: AM10:00~PM6:00  
宅地建物取引業者免許番号 佐賀県知事(6)第1876号



TEL **0952-20-1212** FAX 0952-20-1214

定休日: **毎週水曜日**

E-mail: [t@tomcompany.com](mailto:t@tomcompany.com)

ホームページ: <http://www.tomcompany.com/>

手数料負担の割合 貸主 借主 100%  
手数料配分の割合 元付 50% 客付 50%  
■取引態様: 仲介

他にもたくさん情報掲載中♪

Map(縮小)



周辺環境

Map(拡大)



学校情報

※周辺環境の最新情報は、事前にご確認願います。  
※各施設までの道路距離は、参考値のため実際の距離とは異なる場合があります。  
※学校区はご確認ください。