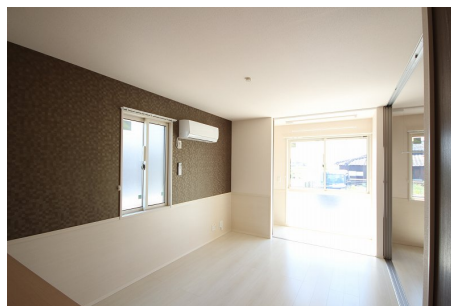
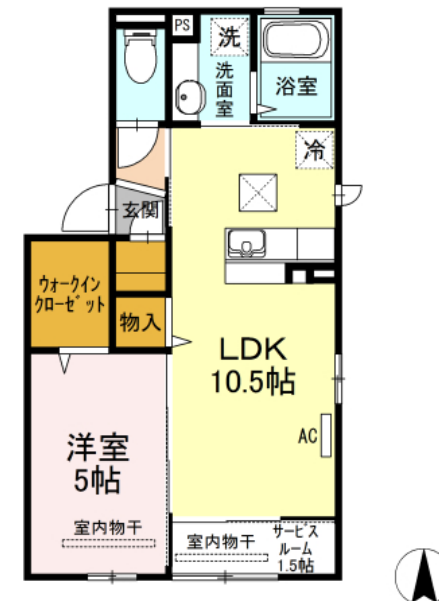


物件種別	アパート			
物件名	パーチェ A 101			
間取り	1LDK (LDK10.5洋5S1.5)			
賃借条件	賃料: 5.50万円			
	敷金:無し 礼金:1ヶ月			
所在地	佐賀県佐賀市嘉瀬町十五582番地			
建物	物件構造	軽量鉄骨造	所在階	1階 / 2階建
	専有面積	41.26㎡(12.48坪)	建築年月	2016年10月(築2年)
	主要採光部	南		
管理費等	共益費: 4,000円 町費(・月額):1,500円)			
駐車場	駐車場空有(1台目:3,240円) 備考:2台目無し			
現況	居住中 / 引渡し 2018年4月10日			
設備等	TVドアホン、エアコン、洗髪洗面化粧台、TV付浴室、温水洗浄便座、南向き、追焚機能有り、角部屋、防犯ガラス、シューズボックス、ウォークインクローゼット、カウンターキッチン、オートロック、システムキッチン ガス:プロパンガス 上水道:公営水道 排水:下水道			
契約期間	2年 ・更新手数料:32,400円 ・更新事務手数料:無し			
保険等	家財保険加入の必要があります			
保証会社	無し			



備考:●その他初期費用:ICロック電池(1,620円)

※資料と現況が異なる場合は、現況を優先させていただきます。 ※事業用物件の場合営業可能な業種が制限される場合がありますので、必ずご確認下さい。



TOMカンパニー株式会社

〒840-0801 佐賀県佐賀市駅前中央2丁目9-7
営業時間:AM10:00~PM6:00
宅地建物取引業者免許番号 佐賀県知事(6)第1876号



TEL **0952-20-1212** FAX0952-20-1214

定休日:毎週水曜日

E-mail:t@tomcompany.com

ホームページ:http://www.tomcompany.com/

手数料負担の割合 貸主 借主 100%
手数料配分の割合 元付 客付 100%

■取引態様:仲介

他にもたくさん情報掲載中♪

トムカンパニー 検索

Map(縮小)



Map(拡大)



周辺環境

学校情報

※周辺環境の最新情報は、事前にご確認願います。
※各施設までの道路距離は、参考値のため実際の距離とは異なる場合があります。
※学校区はご確認ください。