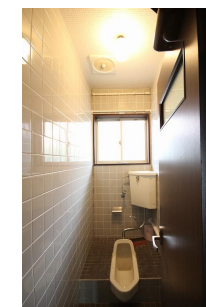
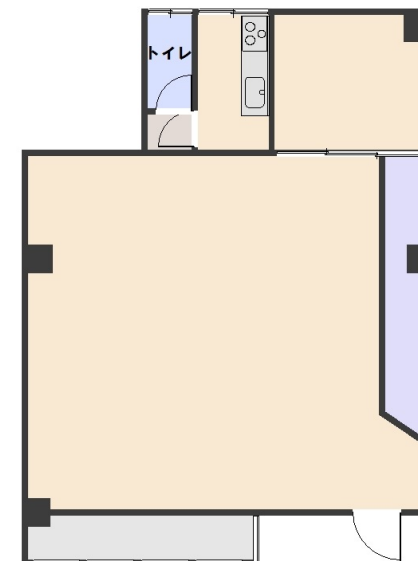


物件種別	店舗(建物一部)		
物件名	中溝貸事務所 101		
間取り			
賃借条件	賃料: 15.00万円		
	敷金: 3ヶ月 礼金: 無し		
所在地	佐賀県佐賀市駅前中央2丁目9-6		
建物	物件構造	鉄骨造	階建 3階
	専有面積	76.77㎡(23.22坪)	建築年月
	主要採光部	南	
管理費等	共益費: 5,000円 町費: 未確認		
駐車場	駐車場空有(賃料に込み)		
現況	空室 / 引渡し 即時		
設備等	駐車場有り、トイレ有り ガス: 無し 上水道: 公営水道 排水: 下水道		
契約期間	2年 ・更新手数料: 無し ・更新事務手数料: 10,800円		
保険等	家財保険加入の必要があります		
保証会社	必須 ジェイリース(株) 初回100%		

**備考:**

※仲介手数料1ヶ月+税 ※業種によって必要な防災設備は借主負担 ※水道料は定額制(金額は業種によって相談)

※資料と現況が異なる場合は、現況を優先させていただきます。 ※事業用物件の場合営業可能な業種が制限される場合がありますので、必ずご確認下さい。

**TOMカンパニー株式会社**

〒840-0801 佐賀県佐賀市駅前中央2丁目9-7
営業時間: AM10:00~PM6:00
宅地建物取引業者免許番号 佐賀県知事(6)第1876号



TEL **0952-20-1212** FAX 0952-20-1214

定休日: **毎週水曜日**

E-mail: t@tomcompany.com

ホームページ: <http://www.tomcompany.com/>

手数料負担の割合 貸主 借主 100%
手数料配分の割合 元付 50% 客付 50%
■取引態様: 仲介

他にもたくさん情報掲載中♪

トムカンパニー 検索

Map(縮小)



Map(拡大)



周辺環境

学校情報

※周辺環境の最新情報は、事前にご確認願います。
※各施設までの道路距離は、参考値のため実際の距離とは異なる場合があります。
※学校区はご確認ください。