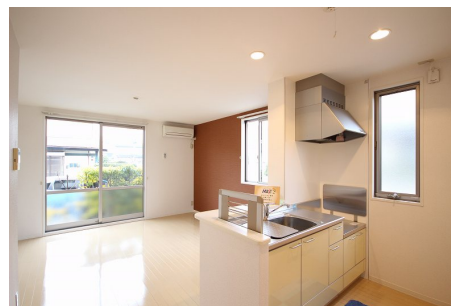


物件種別	アパート			
物件名	ルミエール天祐 101			
間取り	1LDK (LDK13.2洋5.5)			
賃借条件	賃料: 5.50万円			
	敷金: 無し 礼金: 無し			
所在地	佐賀県佐賀市天祐2丁目7-29			
交通機関	路線バス北高前バス停: 徒歩4分			
	路線バス佐賀駅: 徒歩7分			
建物	物件構造	軽量鉄骨造	所在階	1階 / 2階建
	専有面積	42.59㎡(12.88坪)	建築年月	2008年01月(築10年)
	主要採光部	南		
管理費等	共益費: 2,500円 町費(・月額): 800円)			
駐車場	駐車場空有(賃料に込み: 1台)			
現況	空室 / 引渡し 即時			
設備等	TVドアホン、エアコン、洗面化粧台、温水洗浄便座、追焚機能有り、角部屋、シューズボックス、クローゼット、カウンターキッチン ガス: 都市ガス 上水道: 公営水道 排水: 下水道			
契約期間	2年 ・更新手数料: 10,000円 ・更新事務手数料: 無し ・保険更新料: 2年毎に18000円			
保険等	家財保険加入の必要があります			
保証会社	必須 初回: 21600円 月額: 賃料等の1%			



0262014-A0101



備考: ●その他初期費用: クリーニング費(64,800円) ●その他月額費用: 安心サポート(864円)

※資料と現況が異なる場合は、現況を優先させていただきます。 ※事業用物件の場合営業可能な業種が制限される場合がありますので、必ずご確認ください。



TOMカンパニー株式会社

〒840-0801 佐賀県佐賀市駅前中央2丁目9-7
営業時間: AM10:00~PM6:00
宅地建物取引業者免許番号 佐賀県知事(6)第1876号



TEL **0952-20-1212** FAX 0952-20-1214

定休日: **毎週水曜日**

E-mail: t@tomcompany.com

ホームページ: <http://www.tomcompany.com/>

手数料負担の割合 貸主 借主 100%
手数料配分の割合 元付 50% 客付 50%

■取引態様: 専任媒介

他にもたくさん情報掲載中♪

Map(縮小)



周辺環境

Map(拡大)



学校情報

※周辺環境の最新情報は、事前にご確認願います。
 ※各施設までの道路距離は、参考値のため実際の距離とは異なる場合があります。
 ※学校区はご確認ください。