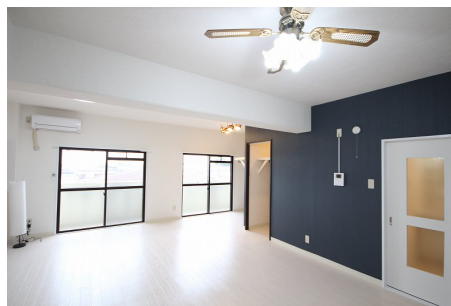


物件種別	マンション		
物件名	パールマンション鹿の子302		
間取り	1LDK (LDK19洋4.5)		
賃借条件	賃料: 5.00万円		
	敷金: 無し 礼金: 無し		
所在地	佐賀県佐賀市本庄町鹿子252-1		
建物	物件構造	RC	所在階 3階 / 4階建
	専有面積	57.15㎡(17.28坪)	建築年月 1991年04月(築26年)
	主要採光部	南	
管理費等	管理費: 2,500円 町費: 未確認		
駐車場	駐車場空有(1台目:3,000円2台目:3,000円) 備考:2台目空き要確認		
現況	空室 / 引渡し 即時		
設備等	TVドアホン、エアコン、洗髪洗面化粧台、温水洗浄便座、全室照明付、南面バルコニー、ガス給湯、南向き、シューズボックス、ウォークインクローゼット、電子ロック、クローゼット ガス:プロパンガス 上水道:公営水道 排水:下水道		
契約期間	2年 ・更新手数料:無し ・更新事務手数料:10,800円 ・保険更新料:2年毎に18000円		
保険等	家財保険加入の必要があります		
保証会社	必須 初回:月額賃料等の80%		



※現況優先



備考:●その他初期費用:インターネット設定費(10,800円) ●その他月額費用:水道代(3,240円)、安心サポート24(864円)
定額クリーニング費:59,400円退去時払い 水道料1人入居の場合3240円、2人入居の場合、5400円

※資料と現況が異なる場合は、現況を優先させていただきます。 ※事業用物件の場合営業可能な業種が制限される場合がありますので、必ずご確認下さい。



TOMカンパニー株式会社

〒840-0801 佐賀県佐賀市駅前中央2丁目9-7
営業時間:AM10:00~PM6:00
宅地建物取引業者免許番号 佐賀県知事(6)第1876号



TEL **0952-20-1212** FAX0952-20-1214

定休日:毎週水曜日

E-mail:t@tomcompany.com

ホームページ:http://www.tomcompany.com/

手数料負担の割合 貸主 借主 100%
手数料配分の割合 元付 50% 客付 50%
■取引態様:仲介

他にもたくさん情報掲載中♪

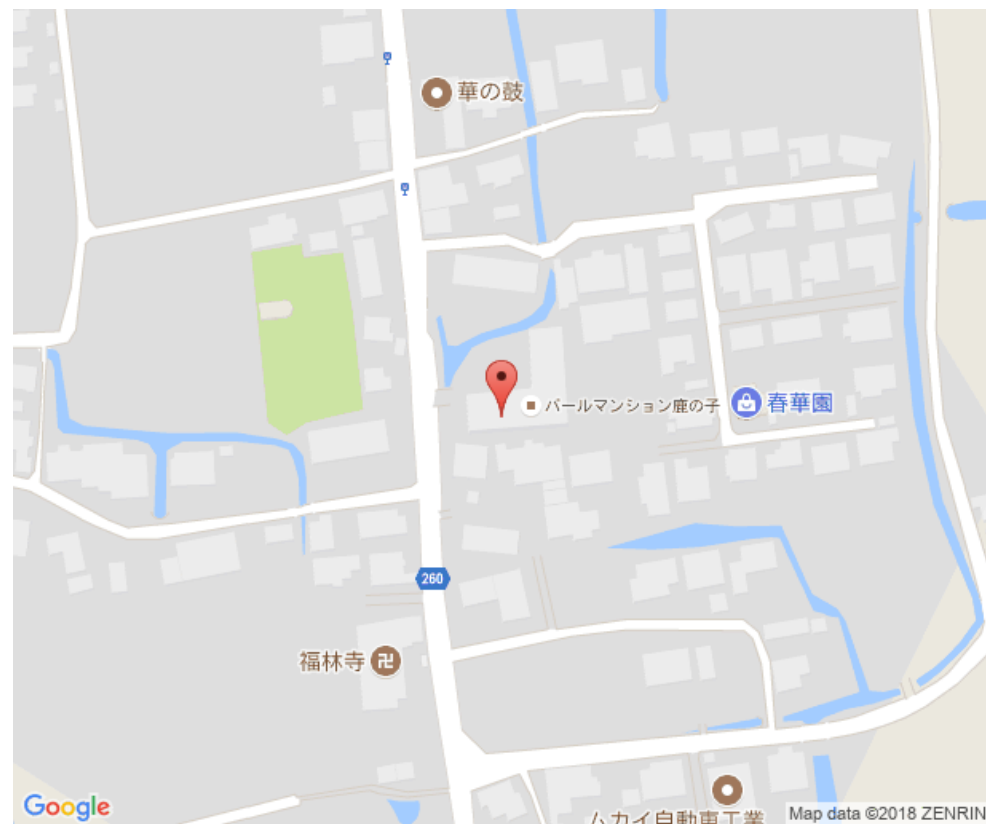
トムカンパニー 検索

Map(縮小)



周辺環境

Map(拡大)



学校情報

※周辺環境の最新情報は、事前にご確認願います。
※各施設までの道路距離は、参考値のため実際の距離とは異なる場合があります。
※学校区はご確認ください。