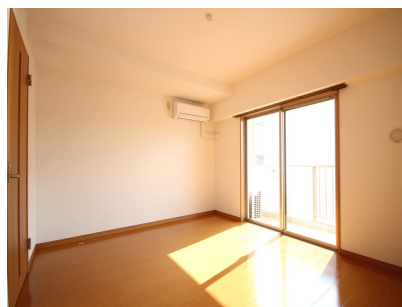
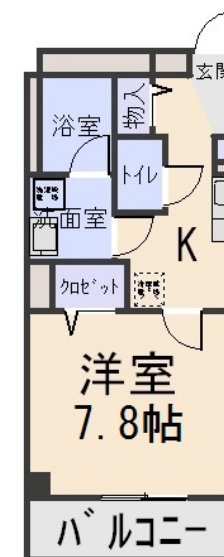


物件種別	マンション		
物件名	ファーストイン開成 305		
間取り	1K (洋9.2)		
賃借条件	賃料: 4.60万円		
	敷金:無し 礼金:1ヶ月		
所在地	佐賀県佐賀市開成3丁目3-36		
交通機関	長崎本線佐賀駅:徒歩2分		
建物	物件構造	RC	所在階 3階 / 3階建
	専有面積	30.4㎡(9.19坪)	建築年月 2014年01月(築5年)
	主要採光部	南	
管理費等	管理費:- 町費(・入町費:1,000円・月額:700円)		
駐車場	駐車場空有(1台目:3,000円)		
現況	居住中 / 引渡し 2019年9月下旬		
設備等	エアコン、洗髪洗面化粧台、TV付浴室、コンロ付き、最上階、温水洗浄便座、南面バルコニー、ガス給湯、南向き、バルコニー、追焚機能有り、角部屋、シューズボックス、クローゼット、オートロック ガス:プロパンガス 上水道:公営水道 排水:下水道		
契約期間	2年 ・更新手数料:無し ・更新事務手数料:10,800円 ・保険更新料:2年毎に18000円		
保険等	家財保険加入の必要があります		
保証会社	必須 月額賃料等の80%		



備考:●その他月額費用:安心サポート24(864円)

※資料と現況が異なる場合は、現況を優先させていただきます。 ※事業用物件の場合営業可能な業種が制限される場合がありますので、必ずご確認ください。



TOMカンパニー株式会社

〒840-0801 佐賀県佐賀市駅前中央2丁目9-7
営業時間:AM10:00~PM6:00
宅地建物取引業者免許番号 佐賀県知事(6)第1876号



TEL **0952-20-1212** FAX0952-20-1214

定休日:毎週水曜日

E-mail:t@tomcompany.com

ホームページ:http://www.tomcompany.com/

手数料負担の割合 貸主 借主 100%
手数料配分の割合 元付 客付 100%

■取引態様:仲介

他にもたくさん情報掲載中♪

トムカンパニー 検索

Map(縮小)



Map(拡大)



周辺環境

- | | | |
|---|----------|------|
| 1 | コスモス 開成店 | 徒歩2分 |
| 2 | コスモス 開成店 | 徒歩2分 |
| 3 | アルタ開成店 | 徒歩5分 |
| 4 | アルタ開成店 | 徒歩5分 |

学校情報

- 鍋島中学校
- 鍋島中学校

※周辺環境の最新情報は、事前にご確認願います。

※各施設までの道路距離は、参考値のため実際の距離とは異なる場合があります。

※学校区はご確認ください。