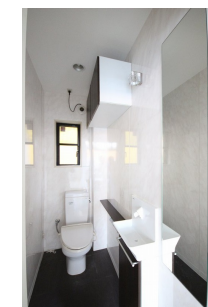
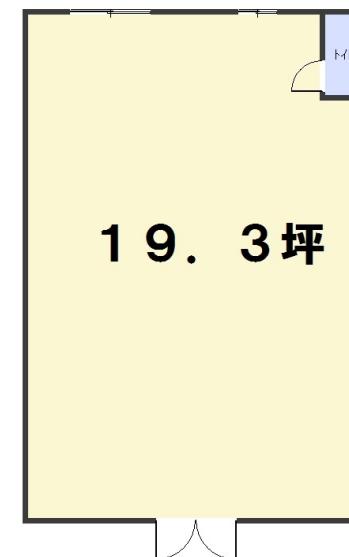


物件種別	店舗(建物一部)			
物件名	スズキ兵庫貸店舗 B			
間取り				
賃借条件	賃料: 17.00万円			
	敷金: 3ヶ月 礼金: 無し			
所在地	佐賀県佐賀市兵庫南1丁目14-15			
交通機関	路線バス下村河畔バス停:徒歩2分			
建物	物件構造	鉄骨造	階建	1階
	専有面積	64.08㎡(19.38坪)	建築年月	2000年11月(築18年)
	主要採光部	東		
管理費等	共益費: - 町費:未確認			
駐車場	駐車場空有(賃料に込み:3台) 備考:敷地外3台込み・敷地内共用有り			
現況	空室 / 引渡し 相談			
設備等	1階、主要道路沿い、平屋、駐車場有り、トイレ有り ガス:プロパンガス 上水道:公営水道 排水:下水道			
契約期間	2年 ・更新手数料:無し ・更新事務手数料:10,800円			
保険等	家財保険加入の必要があります			
保証会社	必須 初回 賃料等1ヶ月分			

**備考:**

※来店用お客様駐車場共用 ※飲食店不可 ※借家人賠償保険加入要

※資料と現況が異なる場合は、現況を優先させていただきます。 ※事業用物件の場合営業可能な業種が制限される場合がありますので、必ずご確認ください。

**TOMカンパニー株式会社**

〒840-0801 佐賀県佐賀市駅前中央2丁目9-7
営業時間:AM10:00~PM6:00
宅地建物取引業者免許番号 佐賀県知事(6)第1876号



TEL **0952-20-1212** FAX0952-20-1214

定休日: **毎週水曜日**

E-mail: t@tomcompany.com

ホームページ: <http://www.tomcompany.com/>

手数料負担の割合 貸主 借主 100%
手数料配分の割合 元付 50% 客付 50%

■取引態様:仲介

他にもたくさん情報掲載中♪

Map(縮小)



Map(拡大)



周辺環境

学校情報

※周辺環境の最新情報は、事前にご確認願います。
※各施設までの道路距離は、参考値のため実際の距離とは異なる場合があります。
※学校区はご確認ください。